

OKTAGON®

ІНФОРМАЦІЯ ПРО ПРОДУКТ
MULTI-UNIT АБАТМЕНТИ

ДЛЯ ГВИНТОВИХ РЕСТАВРАЦІЙ



MEISINGER
IMPLANTS



MEISINGER
IMPLANTS

OKTAGON®

Швидкі та надійні рішення для випадків адентії, базуючись на перевірених протоколах лікування.

АБАТМЕНТИ MULTI UNIT ДЛЯ ГВИНТОВИХ ТОТАЛЬНИХ РЕАБІЛІТАЦІЙ

MULTI UNIT АБАТМЕНТИ - НАЙКРАЩЕ РІШЕННЯ ДЛЯ ВАШИХ ПАЦІЄНТІВ

ГНУЧКІ РІШЕННЯ

OKTAGON®

Абатмент, що забезпечує необхідну гнучкість для корекції кутів мостоподібних протезів та у випадках тотальних реабілітацій.

АБАТМЕНТ

Прямі та кутові абатменти

Рекомендовано для гвинтових реставрацій із кількома одиницями. Спрощений портфель для зменшення складності.

ПРЯМИЙ АБАТМЕНТ

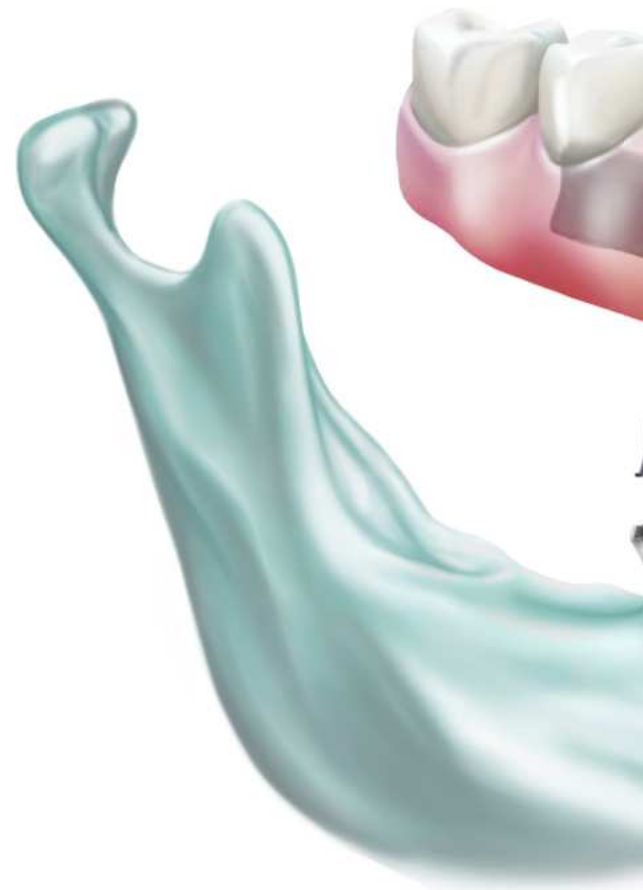
Зменшені висоти профілю
Для різних висот ясен

КУТОВИЙ АБАТМЕНТ

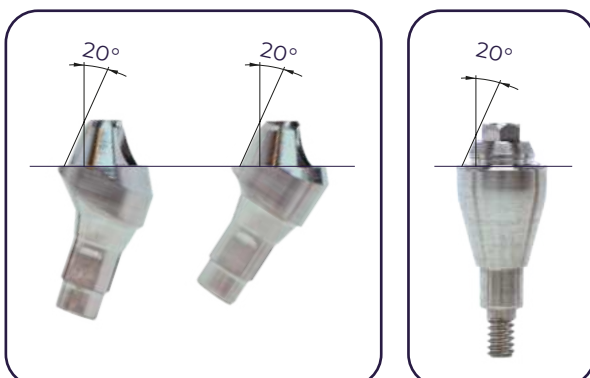
17° або 30°

Платформа \varnothing 4,8 мм

Для різних висот ясен



ШИРОКИЙ ВИБІР АБАТМЕНТІВ



ПЛАТФОРМА \varnothing 4,8 мм

Кут нахилу 20° забезпечує краще вирівнювання осі. Для багатоблокових гвинтових реставрацій у пацієнтів з адентією та під час встановлення мостоподібних протезів.

ЕКОНОМІЧНІСТЬ

Ефективні рішення з оптимальним
співвідношенням ціни та якості.

Пацієнтоорієнтовані рішення від **MEISINGER
IMPLANTS – ЗРОБЛЕНО В НІМЕЧЧИНІ.**



OKTAGON®

СИСТЕМИ ДЕНТАЛЬНИХ ІМПЛАНТАТІВ

- ▶ Підходить для пацієнтів зі зниженою щільністю кісткової тканини.
- ▶ Асортимент з 15 абатментів.
- ▶ Опції CAD/CAM.
- ▶ Індивідуально фрезеровані каркаси для фінальних реставрацій.

OKTAGON® СИСТЕМА ДЕНТАЛЬНИХ ІМПЛАНТАТІВ

Перевірені концепції імплантатів: BONE LEVEL TAPERED із внутрішнім конусом під кутом 15° з антиротаційною геометрією. Підходить для анатомічно складних ситуацій.



ПОВНИЙ АСОРТИМЕНТ

- ▶ Система абатментів забезпечує продуктивність та гнучкість
- ▶ Різні кути нахилу абатментів та універсальне з'єднання абатментів
- ▶ 4 висоти ясен
- ▶ Портфель абатментів дозволяє негайну тимчасову реставрацію, за умови, що забезпечена первинна стабільність
- ▶ Фінальні реставрації високої якості з можливістю використання індивідуально фрезерованих гібридних реставрацій та конструкцій „wrap-around“



ШИРОКИЙ ВИБІР ВИСОТ ЯСЕН ДЛЯ ЗАДОВОЛЕННЯ ПОТРЕБ ВАШИХ ПАЦІЄНТІВ

опції

0°



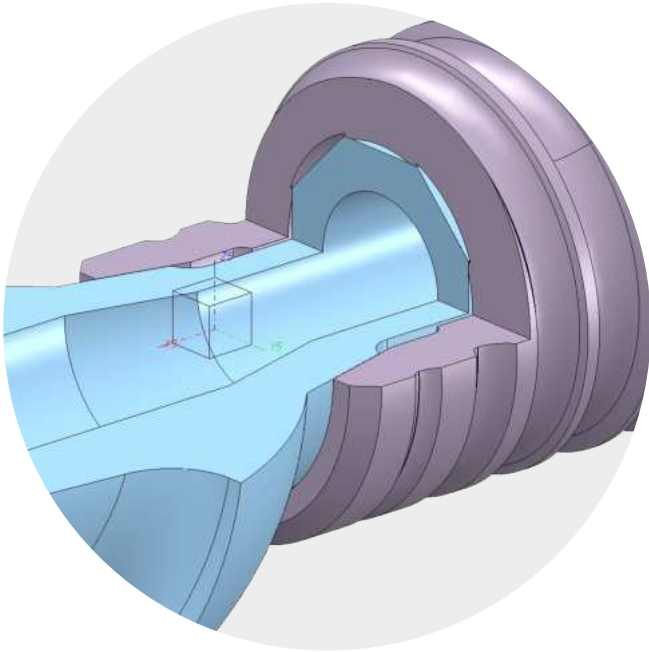
17°



30°



РІЗНІ ВИСОТИ ЯСЕН ВКАЗАНІ У ОГЛЯДІ ПРОДУКТІВ.



КОНСТРУКЦІЯ АБАТМЕНТА ПОКРАЩУЄ СТАБІЛЬНІСТЬ З'ЄДНАННЯ ІМПЛАНТАТ/АБАТМЕНТ.

Завдяки глибокому закріпленню абатмента в імпланті досягається оптимальний розподіл тиску з високою стійкістю та міцністю.¹⁾



КОРЕКЦІЯ КУТА

Кут нахилу 20° на платформі абатмента забезпечує покращену корекцію осьового зміщення.

Інструмент для вставки Multi-Unit необхідний для прямих абатментів Multi-Unit.



ПРОСТА ПРОЦЕДУРА

Рекомендується використання направляючого свердла з кутовою корекцією.

Усі абатменти Multi-Unit постачаються з індивідуальним інструментом для встановлення та паралельного вирівнювання абатментів.

¹⁾ Міцність з'єднання перевірена за стандартом DIN EN ISO 14801.

З'ЄДНАННЯ ІМПЛАНТАТ - АБАТММЕНТ

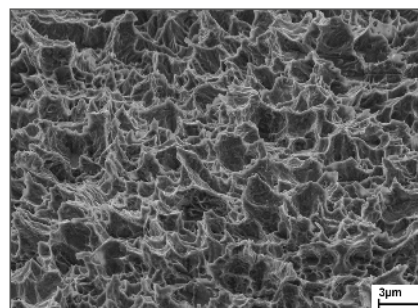
З'ЄДНАННЯ РОЗРОБЛЕНО З ВНУТРІШНІМ КОНУСОМ



ПОВЕРХНЯ ІМПЛАНТАТІВ MEISINGER BLT



ПІСКОСТРУМИННА ОБРОБКА
КРУПНОЗЕРНИСТЕ
КИСЛОТНЕ ТРАВЛЕННЯ



BL NC TAPERED



Діаметр імплантата (Ø)	Довжина			
	8	10	12	14
3.3 мм	8	10	12	14
3.75 мм	8	10	12	

Точне виробництво

Усі імпланти виготовляються компанією Hager & Meisinger у Німеччині, яка має неперевершений досвід у виробництві високоякісних медичних виробів із 1888 року.

Бренд, якому довіряють

Команда з більш ніж 30-річним досвідом у дентальній імплантології.

Клінічна та технічна експертиза

- ▶ Майже 500 000 встановлених імплантатів по всьому світу
- ▶ Точність та якість „Made in Germany“
- ▶ Доступність у більш ніж 25 країнах

BL RC TAPERED



Діаметр імплантата (Ø)	Довжина			
	8	10	12	14
4.1 мм	8	10	12	14
4.8 мм	8	10	12	



MEISINGER
IMPLANTS

ІНСТРУКЦІЇ

Планування

- ▶ Щоб забезпечити правильне положення імплантата, рекомендується використовувати направляючий шаблон з кутовими мітками.
- ▶ Для визначення осі абатмента/гвинта оклюзійного каналу використовуйте шаблон як орієнтир і адаптуйте його до зубної дуги.

Підготовка місця для імплантації

- ▶ Свердлити на відповідну глибину/ширину та перевірити правильність кута за допомогою направляючих міток.
- ▶ Встановити відповідний імплантат, дотримуючись хірургічного протоколу.
- ▶ У випадках, коли кістка заважає профілю виходу абатмента, підготувати корональну частину кістки на рівні платформи імплантата.
- ▶ Встановити остаточні абатменти з максимальним моментом затягування 15 Ncm.

Направляючий елемент на абатменті полегшує позиціонування. Крім того, допоміжна частина вказує осьовий напрямок оклюзійного каналу гвинта.

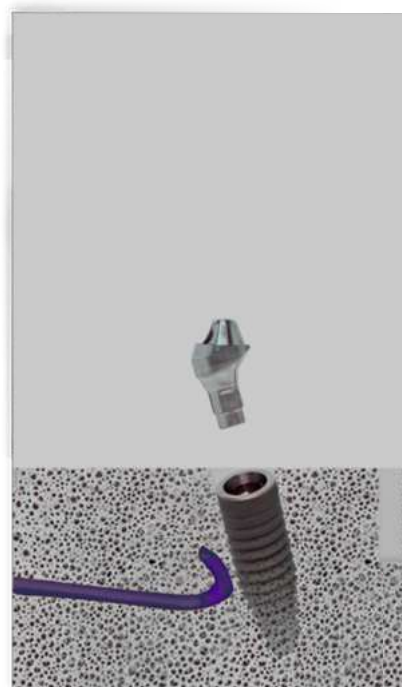
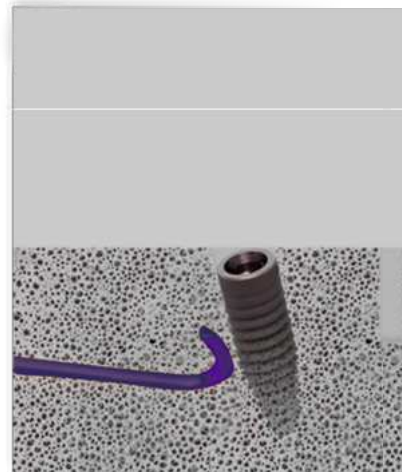
Додаткова опція

Встановити антиротаційні ковпачки з титану або пластику на абатменти для орієнтації та вирівнювання.

- ▶ Встановити багатоодиничні абатменти з моментом затягування 35 Ncm.
- ▶ Закрити ясна.

Примітка

Під час встановлення імплантата мітки на синьому тримачі імплантата повинні бути вирівняні в орорфціальному напрямку, щоб забезпечити правильне положення кутових абатментів.



Післяопераційне зняття відбитка на рівні вторинної частини для тимчасової негайної реставрації

Використовувати антиротаційні ковпачки з титану/пластику на абатментах.

- ▶ Переконайтеся у правильному положенні ковпачків.
- ▶ Зробити відбиток і передати клінічну ситуацію в зуботехнічну лабораторію.
- ▶ Підготувати тимчасову реставрацію в лабораторії.
- ▶ Закріпити ковпачки з титану/пластику (внутрішньо-орально) разом із існуючим скоригованим протезом за допомогою смоли.
- ▶ Встановити тимчасову реставрацію у ротовій порожнині пацієнта та затягнути оклюзійні гвинти 15 Ncm.

Примітка

Якщо пацієнту надається тимчасове рішення на початку фази загоєння імплантата, стан здоров'я має бути оптимальним, в іншому випадку слід обрати відстрочене рішення.

Зняття відбитка з відкритою ложкою

- ▶ Зняти тимчасову реставрацію.
- ▶ Встановити ковпачки для відбитка на абатменти.




Примітка

Переконайтеся, що ковпачки для відбитка правильно розташовані, щоб забезпечити точну посадку реставрації.












- ▶ Виготовити індивідуальну ложку для відбитка відповідно до ситуації.
- ▶ Зняти відбиток і видалити надлишки матеріалу відбитка з гвинтів до його затвердіння.
- ▶ У зуботехнічній лабораторії закріпити аналог на ковпачку для відбитка за допомогою прямого гвинта.
- ▶ Виготовити модель-еталон.
- ▶ Завжди створювати ясну маску для забезпечення оптимального контуру профілю виходу.
- ▶ Спроектувати каркас цифровим способом або за допомогою моделі.
- ▶ Виготовити остаточну реставрацію.

ОГЛЯД ПРОДУКТІВ

MULTI-UNITS

77310		BL NC Багатокомпонентний мульти-юніт	$\approx 0^\circ$	GH 1.5 мм	\varnothing 4.8 мм	H 2.2 мм
77311		BL NC Багатокомпонентний мульти-юніт	$\approx 0^\circ$	GH 2.5 мм	\varnothing 4.8 мм	H 2.2 мм
77312		BL NC Багатокомпонентний мульти-юніт	$\approx 0^\circ$	GH 3.5 мм	\varnothing 4.8 мм	H 2.2 мм
77314		BL NC Багатокомпонентний мульти-юніт, гвинт у комплекті	$\approx 17^\circ$	GH 2.5 мм	\varnothing 4.8 мм	H 2.2 мм
77315		BL NC Багатокомпонентний мульти-юніт, гвинт у комплекті	$\approx 17^\circ$	GH 3.5 мм	\varnothing 4.8 мм	H 2.2 мм
77316		BL NC Багатокомпонентний мульти-юніт, гвинт у комплекті	$\approx 30^\circ$	GH 3.5 мм	\varnothing 4.8 мм	H 2.2 мм
77317		BL NC Багатокомпонентний мульти-юніт, гвинт у комплекті	$\approx 30^\circ$	GH 4.5 мм	\varnothing 4.8 мм	H 2.2 мм
77410		BL RC Багатокомпонентний мульти-юніт	$\approx 0^\circ$	GH 1.5 мм	\varnothing 4.8 мм	H 2.2 мм
77411		BL RC Багатокомпонентний мульти-юніт	$\approx 0^\circ$	GH 2.5 мм	\varnothing 4.8 мм	H 2.2 мм
77412		BL RC Багатокомпонентний мульти-юніт	$\approx 0^\circ$	GH 3.5 мм	\varnothing 4.8 мм	H 2.2 мм
77413		BL RC Багатокомпонентний мульти-юніт	$\approx 0^\circ$	GH 4.5 мм	\varnothing 4.8 мм	H 2.2 мм
77414		BL RC Багатокомпонентний мульти-юніт, гвинт у комплекті	$\approx 17^\circ$	GH 2.5 мм	\varnothing 4.8 мм	H 2.2 мм
77415		BL RC Багатокомпонентний мульти-юніт, гвинт у комплекті	$\approx 17^\circ$	GH 3.5 мм	\varnothing 4.8 мм	H 2.2 мм
77416		BL RC Багатокомпонентний мульти-юніт, гвинт у комплекті	$\approx 30^\circ$	GH 3.5 мм	\varnothing 4.8 мм	H 2.2 мм
77417		BL RC Багатокомпонентний мульти-юніт, гвинт у комплекті	$\approx 30^\circ$	GH 4.5 мм	\varnothing 4.8 мм	H 2.2 мм

АКСЕСУАРИ

77500		BL NC/RC Відбитковий валик для мульти-блоку, 2 гвинти, вкл.		H 12 мм
77501		BL NC/RC Корпус сканера для внутрішньоротового сканування на багатокомпонентній системі, гвинти у комплекті		
77502		BL NC/RC Маніпуляційний імплантат для багатокомпонентних систем		
77503		BL NC/RC Скануюче тіло для лабораторії на мульти-юніті, без гвинтів		
77504		BL NC/RC Тимчасовий абатмент для мульти-юніта, вкл.		H 10 мм
77505		BL NC/RC Пластмасовий ковпачок, що прожарюється, для мульти-юнітів, вкл.		H 10 мм
77506		BL NC/RC Ковпачок, що твердіє, для багатокомпонентних систем	Ø 4.8 мм	H 4.2 мм
77507		BL NC/RC Титанова клейка основа для мультиюнітів, пластиковий ковпачок та гвинт в комплекті	Ø 5.0 мм	H 5.7 мм
77603		BL NC/RC Оклюзійний гвинт для багатокомпонентних абатментів та 77503		L 3.45 мм
77703		Гвинтовий інструмент для багатокомпонентних абатментів		L 24 мм
77900		Цілісна викрутка для CAD/CAM		L 30 мм



MEISINGER
IMPLANTS

ТОВ Біоджен Тек
Україна, 02160, м. Київ
проспект Соборності 15
офіс 305
+38 (097) 443-23-71
office@biogentech.com.ua